

Wohnungstyp 4

3 Zimmer Wohnung

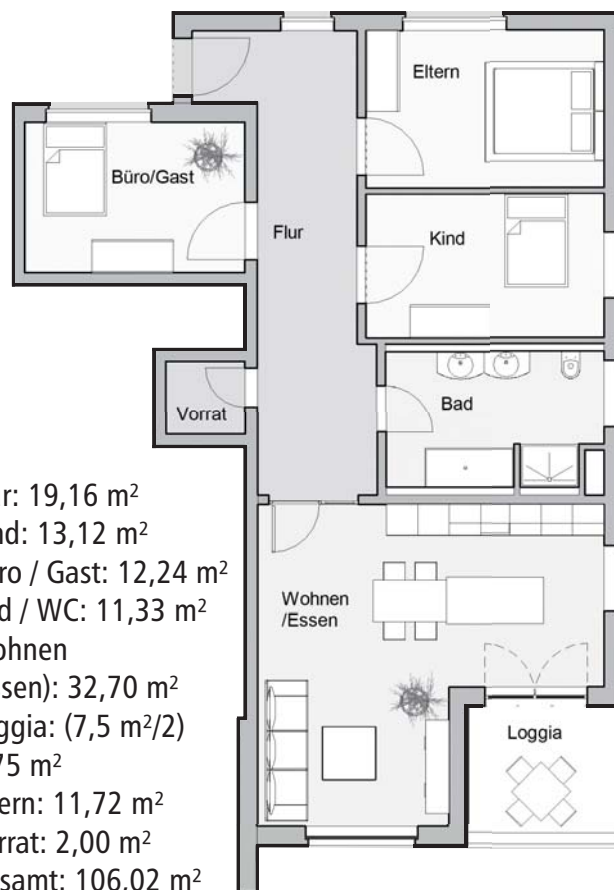


Flur: 19,12 m²
Eltern: 13,10 m²
Kind: 12,24 m²
Bad / WC: 11,32 m²
Wohnen (Essen): 32,70 m²
Loggia: (7,48 m²/2) 3,74 m²
Gesamt: 92,22 m²

350.436 €

Wohnungstyp 5

4 Zimmer Wohnung



Flur: 19,16 m²
Kind: 13,12 m²
Büro / Gast: 12,24 m²
Bad / WC: 11,33 m²
Wohnen (Essen): 32,70 m²
Loggia: (7,5 m²/2) 3,75 m²
Eltern: 11,72 m²
Vorrat: 2,00 m²
Gesamt: 106,02 m²

397.575 €



Mob.: +49 (0) 177 655 06 06 | Tel.: +49 (0)89 81 89 27 - 71
Tel.: +49 (0)89 81 89 27 - 72 | Fax: +49 (0)89 81 89 27 - 73
Email: info@resalegmbh.de

Landsberger Str. 406 | 81241 München



RESALE
IMMOBILIEN & BAU

Entdecken Sie den Charme eines Bauprojekts, das Ihre Wünsche nach Behaglichkeit unter einem neuen Dach vereint, im wahrsten Sinne!

Attraktive 1-4 Zi. Wohnungen im Herzen von Straubing
11 Tiefgaragenstellplätze und 6 Aussenstellplätze, Zuteilung von Kellerräumen und Stellplätzen noch frei zur Auswahl

Kfw 40 plus enev mit bis zu 15.000.- Tilgungszuschuss
Wohngeldberechnung z.B. 1 Person Haushalt 0,92€
Mit Rücklage 1,52€ pro m² Wohnfläche.

Mietgarantie für 5 Jahre von 11.50.- pro m²
für Investoren und Anleger

Regionale Fachfirmen zur Baufertigung
Finanzierungsunterstützung durch unsere Kooperationspartner
Vermietung und Abwicklung durch die Fa. Resale GmbH

Für weitere Informationen und einer virtuellen Begehung können Sie uns gerne unter Tel.: **+49 (0) 177 655 06 06** oder www.resalestraubing.de erreichen.

Wohnungstyp 1

Apartmentwohnung



Flur: 3,28 m²
Bad / WC: 6,20 m²
Wohnen: 34,54 m²
(Essen / Schlafen)
Loggia: (7,4 m²/2) 3,70 m²
Gesamt: 47,72 m²

188.494 €

Wohnungstyp 2

2 Zimmer Apartment

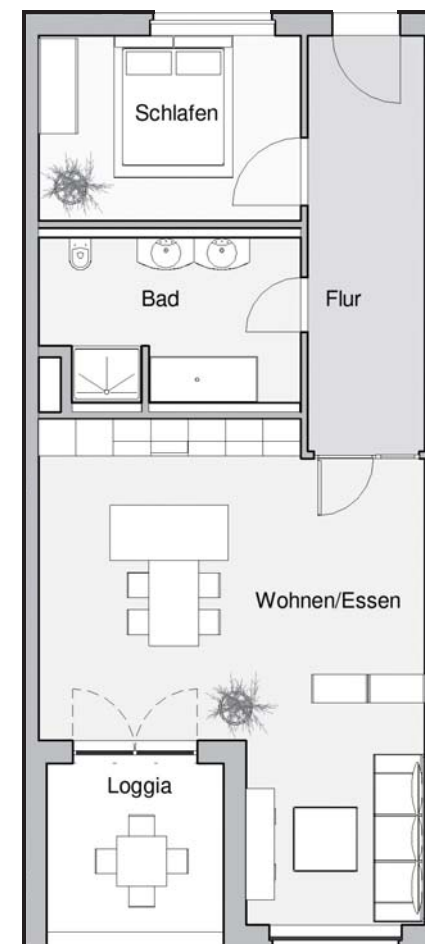


Flur: 11,33 m²
Schlafen: 11,92 m²
Bad / WC: 8,49 m²
Wohnen (Essen) : 29,91 m²
Loggia (6,94 m²/2) 3,47 m²
Gesamt: 65,12 m²

253.968 €

Wohnungstyp 3

2 Zimmer XL Wohnung



Flur: 12,48 m²
Schlafen: 12,61 m²
Bad / WC: 11,94 m²
Wohnen (Essen): 40,95 m²
Loggia: (6,94 m²/2) 3,47 m²
Gesamt: 81,45 m²

313.582,50 €